

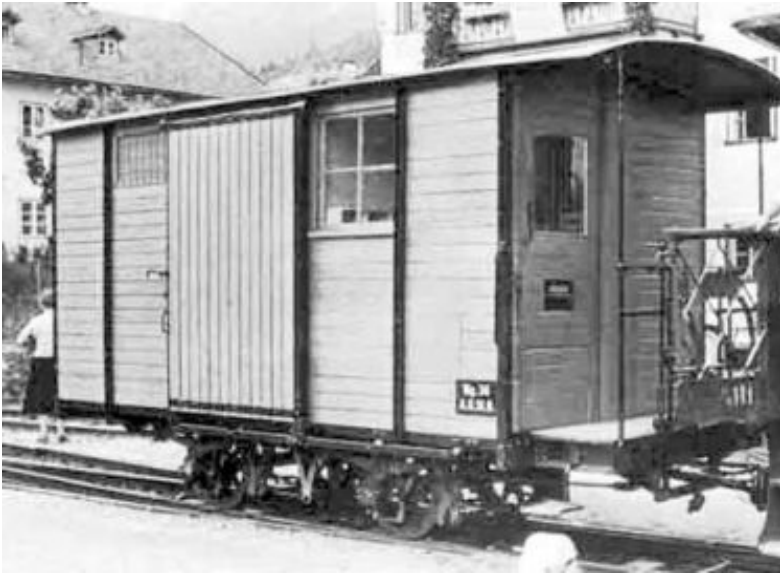
# Österreich / Zweiachsiger Güterwagen

## PwP 36 der Stubaitalbahn, 1000 mm

Copyright:  
Michael Saettler,  
Eningen unter Achalm

Maßstab  
1:22,5

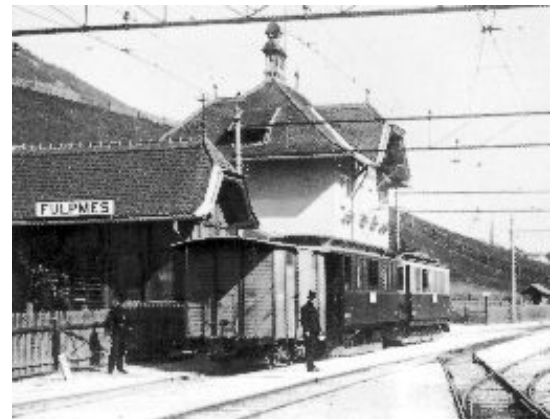
### Das Vorbild



Aus dem G 36 entstand durch Umbau in eigener Werkstatt der PwP 36. Unterhalb des Türfenster ist der Briefkasten angebracht. Bildquelle: Verlag Slezak, Wien

Im Jahre 1906 wurde die beiden Güterwagen G 35 + 36 gebaut. Die Nummer 36 wurde in einen Packwagen mit Postabteil umgebaut und ist das Vorbild des Laser-Teilesatzes "Stubaitalbahn PwP 36".

Vom Innsbruck ausgehend, wurde um die Jahrhundertwende das Hinterland der Tiroler Landeshauptstadt durch drei Lokalbahnen erschlossen. Die Lokalbahnen nach Solbad Hall und nach Igls (Mittelgebirgsbahn), ursprünglich mit Dampf betrieben, gingen ins Netz der Innsbrucker Verkehrsbetriebe auf. Nur die Stubaitalbahn, von Anfang an elektrisch betrieben, hat ihren ursprünglichen Charakter als Lokalbahn erhalten.



Der G 35 ohne Postabteil im Bahnhof Fulpmes. Bildquelle: Verlag Slezak, Wien

**Exklusiv erhältlich bei:**  
<http://www.williwinsen.de>

Harald Brosch  
Lüneburger Strasse 43  
21423 Winsen

### Der Bausatz

Dieser Bausatz beinhaltet ausschließlich den Wagenkasten und besteht im Einzelnen aus folgenden Hauptgruppen:

- Untergestell mit 2 Längs- und 5 Querträger, mit Bretterfugen graviertes Bühnenbelag.
- Aufbau mit Stirn-, Seitenteile und Boden, mit gravierten Bretterfugen, Abtrennung von Gepäckraum zum Postabteil mit gravierten Seitenwand mit ausgeschnittener Türe. Türe an Stirnwand liegt separat bei, innen mit Gravur, aussen mit Gravur und separatem Rahmen ausgestattet. Bühnenboden mit gravierten Fugen. Fensterkreuze liegen lose bei. 2 Schiebtüren, mit aussen gravierten Bretterfugen.
- Dach in 1mm Materialstärke, Längs- und Querversteifungen liegen bei. Für die Unterseiten des Daches in den Stirnbereichen liegen Streifen mit gravierten Bretterfugen separat bei.



Mit grau gebeizten Aufbauten, Nietbleche in schwarz, Achsen, Achslager und Kupplungen von Hilbert Modellbahn.

Das unbehandelte Modell des PwP 36 im Lieferzustand.

Der Wagen ist ohne Puffer 232mm lang und 100mm breit. Zum Bau werden Schlüsselfeilen, Schleifpapier und Bastelmesser benötigt. Die Verbindungen der Teile werden mit UHU-hart oder einem wasserfesten Holzleim hergestellt.

Für die Komplettierung des Wagens mit Achsen, Achslager, Nietblechen, Kupplungen und Lüfter können LGB-Teile verwendet werden, oder diese von verschiedenen, bekannten Herstellern bezogen werden. Über die Bezugsquellen kann zum Beispiel die Firmendatenbank im Gartenbahn-Forum Auskunft geben. Zu finden unter:

<http://www.gartenbahn-forum.de>

# Österreich / Zweiachsiger Güterwagen

## PwP 36 der Stubaitalbahn, 1000 mm

Copyright:  
Michael Saettler,  
Eningen unter Achalm

**Exklusiv erhältlich bei:** Harald Brosch, Lüneburger Strasse 43, 21423 Winsen  
<http://www.williwinsen.de>

### Varianten

Der Laserbausatz des Stubaiers PwP 36 muß natürlich nicht unbedingt in der Originalversion bemalt und ausgestattet werden. Das Vorbild des PwP mit seinem kurzen Achsstand ist ein gängiges Wagenmodell und auf vielen Schmalspurbahnen unterwegs gewesen. In grau wie im Stubaital, in braun oder grün wie bei der MEG, oder ... in natur wie im Hof der "Niederrheinischen Lokomotiv- & Waggonfabrikation".

Rechts die Variante von Jürgen Zirner, Düsseldorf.



### Zurüstteile

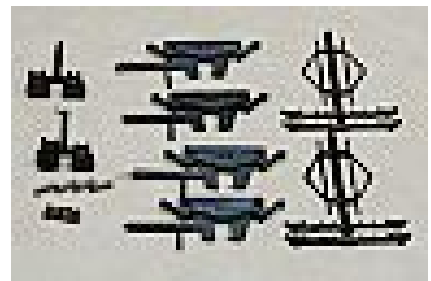
Gebäudemodelle, Bausätze, Fahrzeuge  
Albrecht Hilbert Schönauer Straße 17 09221 Neukirchen  
<http://www.hilbert-modellbahn.de>

Art.-Nr. 79520

1 Sortiment Achslager (Plastspritzteil)

bestehend aus: 4 Stück Achslagerhalter, 4 Stück Achslager,  
8 Stück Bremsklotz, 4 Stück Laufbuchsen, 4 Stück Spiralfeder,  
4 Stück Verbindungsgestänge, 4 Stück Sicherungssteg

Euro 9,60



Art.-Nr. 79533

Eine Achse Metallausführung, brüniert, Raddurchmesser 26 mm

Euro 5,00

Art.-Nr. 79541

2 Stück sächsische Trichterkupplung, kurz

Euro 2,50



Art.-Nr. 79546

2 Stück Kuppeleisen

Euro 0,75

Art.-Nr. 79549

2 Stück Kuppelbolzen (Messing)

Euro 1,75

Dampfmodellbau Reppingen  
Ralph Reppingen, Gewerbepark 34, 52388 Nörvenich  
<http://www.reppingen.de>

Nietenwinkel in 300mm Länge und 5x5x0,3mm

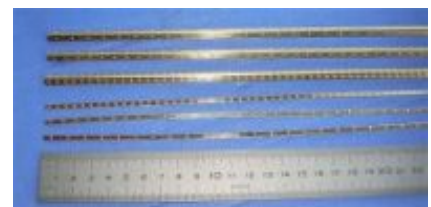
Euro 2,85

Nietenband in 300mm Länge und 3mm x 0,3mm

Euro 1,40

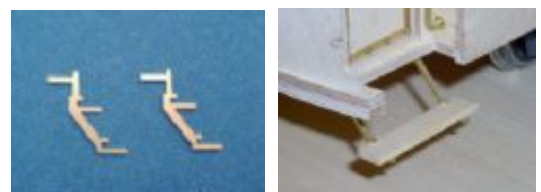
U-Profil passend für Nietenband in den Maßen 4x2x0,5mm  
in der Länge von 1000mm

Euro 5,10



EsHa modelle  
Rolf Haas, Dresdener Str. 12, 50259 Brauweiler  
<http://www.esha-modelle.com>

EsHa ist Hersteller von verschiedenen Trittbretthaltern aus gefrästem Messingblech. Weiter Infos auf der Internetseite!



Die oben aufgelisteten Teile und Hersteller stellen keine zwingenden Vorgaben zum Bau dieses Modells dar! Sie sollen dem Modellbauer als unverbindliche Hinweise dienen. Die oben genannten Preise gelten unter Vorbehalt!